



# ThermoPipe

Die vollisolierte, flexibel einsetzbare Halfpipe-Mulde

Die vollisolierte Halbschalen-Asphalt-Mulde aus Hardox für maximale Flexibilität und effiziente, vielseitige Materialtransporte. **Optimal für den kombinierten Transport von Heissmischgut und Ausbauasphalt im Strassenbau.** Ihre Anforderungen machen uns zu Experten.

Dank über 40-jähriger Erfahrung sind wir der Spezialist für marktführende Entwicklungen und Innovationen.

# ThermoPipe

Die vollisolierte, flexibel einsetzbare Halfpipe-Mulde

Perfekt für den Transport von Asphalt: die vollisolierte Halfpipe-Mulde aus Hardox mit funkgesteuertem, hitzebeständigem Schieberverdeck. Das Dämmmaterial ist vollständig wasserabweisend und leistet einen Wärmedurchlasswiderstand (R-Wert) von  $1.8 \text{ m}^2 \text{ K/W}$ . Die hydraulische Heckklappe sowie der Auslaufschieber werden per Funksteuerung sicher bedient. Der Auslaufschieber ermöglicht eine präzise Beschickung des Strassenfertigers oder anderer Aufnahmegeräte. Zwei Handschieber sorgen für ein dosiergenaues Abschütten von Karretten für den Handeinbau. Die ThermoPipe kann auf folgende Trägersysteme aufgebaut werden:

- ☑ Wechselsysteme
- ☑ Festaufbauten
- ☑ Hakengeräte

## Die flexibel einsetzbare ThermoPipe für jede Herausforderung

### Nachhaltig und vielseitig einsetzbar

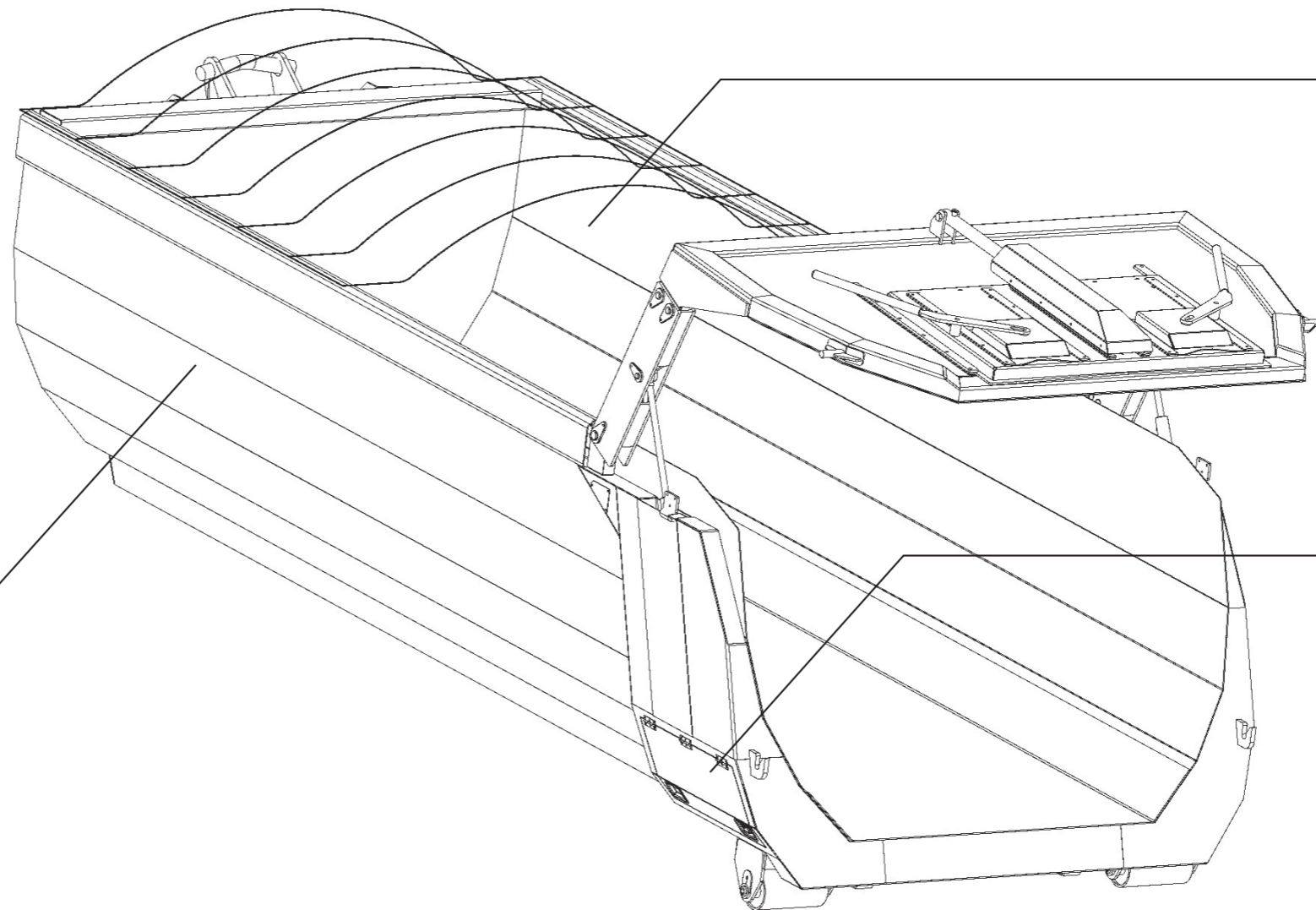
- für den Transport von Heissmischgut, Fräsgut, Aushub, Kies und Komponenten
- kombinierbare Transportmöglichkeiten (keine Leerfahrten)
- komplett in der Schweiz hergestellt – Swiss made

### Sichere Bedienung

- Klappe, Schieber und Schieberverdeck funkferngesteuert
- automatisierter Heckklappen-Verschluss

### Maximale Effizienz und praxisorientiertes Arbeiten

- dosiergenaues Beschicken von Strassenfertigern
- einfache, präzise Dosierung für den Handeinbau per Handschieber
- vollständiges und müheloses Entleeren des Ladeguts



## Vollisoliert und leistungsstark

Hohe Nutzlast durch Leichtbau in «Hardox» Qualität

Überragende Wärmedämmung (R-Wert  $1.8 \text{ m}^2 \text{ K/W}$ )

Dämmung vollständig wasserabweisend

Kraftvolle und präzise Hydraulik  
Hitzebeständiges Schieberverdeck

Komplett sandgestrahlt und 2K lackiert

## Optionen

Ein- oder Doppelkammersystem

Muldenkörper in verschiedenen Blechstärken

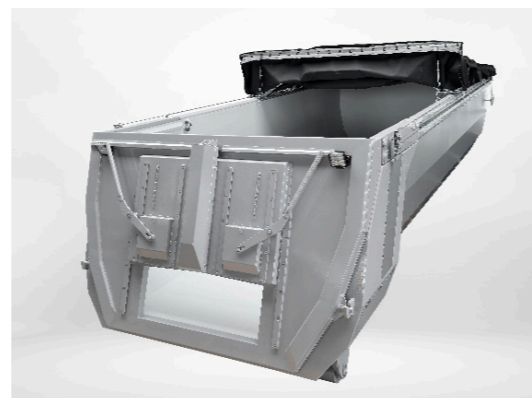
Heckseite in verschiedenen Ausführungen

Hydraulik-Aggregat

autarke Hydraulikversorgung der Heckklappe und Auslaufschieber

Bitumen-Trennmittelspritze

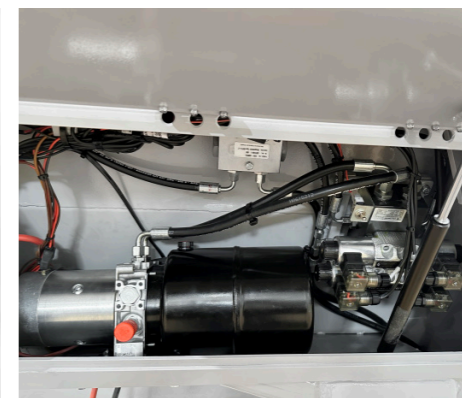
Einhandspritze HS 3,5 Ideal



Auslaufschieber mit Handschieber



Heckklappe hydraulisch



Hydraulik-Aggregat



Trennmittelspritze

# Experte für Asphaltbehälter und Geräte im Strassenbau

Kompromisslose Qualität – Swiss made

Als Experte für die Herstellung von Thermosilos und Thermopipes sowie Geräten für den Strassenunterhalt überzeugen wir seit über 40 Jahren. Wir qualifizieren uns – mit Entwicklung, Konstruktion und Fertigung in Langenthal – durch Schweizer Qualität und individuelle, massgeschneiderte Lösungen.

Wir konstruieren und fertigen Asphaltbehälter nach Mass sowie Geräte für die Riss-Sanierung wie Bitumenkocher und Heissluftlanzen. Speziell für den Strassenbau produzieren wir Trennmittel- und Lackbitumenspritzen, Bitumenspritzwagen sowie diverse Anbaugeräte wie Splittstreuer.

**Fahrzeugbau**

**Thermosilos**

**Thermopipes**

**Spritzgeräte**

**Riss-Sanier-Geräte**

**Splittstreuer und Abrollcontainer**

**Kleingeräte und Zubehör**



Alle Leistungen und Produkte  
für den Strassenbau auf  
[www.graber.swiss](http://www.graber.swiss)